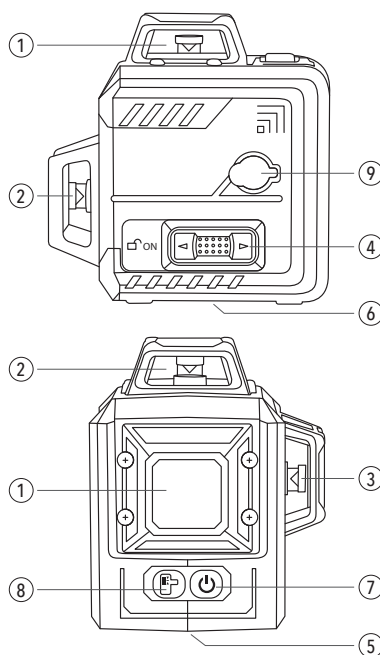




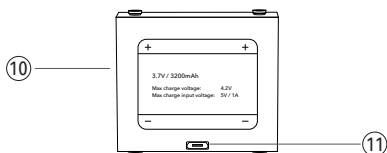
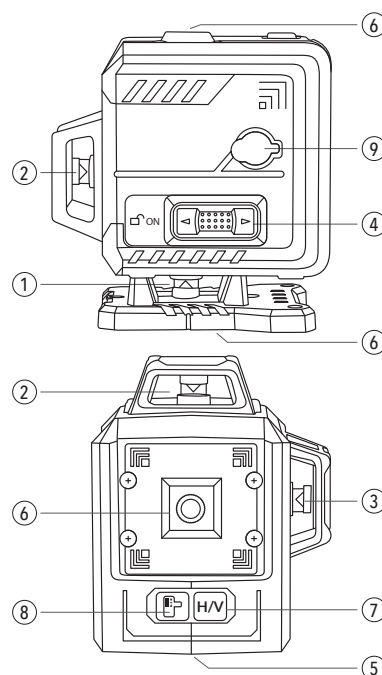
OPIS

1. Vodoravni izstop laserskega žarka
2. Navpični izstop laserskega žarka (V1)
3. Navpični izstop laserskega žarka (V2)
4. Stikalo Vklop/lzklop - Transportno varovalo
5. Predel za baterije
6. Navoj za stojalo 1/4 "
7. Gumb za izbiro smeri
8. Gumb sprejemnika
9. Vtičnica izmeničnega/ enosmernega toka (AC/DC)
10. Litij-Ionska baterija
11. Prikluček mikro-USB

Multicross 3D Brave



Multicross 3D Floor



VARNOST

Bodite previdni, ko je laserski žarek vklopljen.
Ne dovolite, da žarek vstopi v vaše oči, oči druge osebe ali oči živali. Pazite, da odsevi žarka (na odsevni površini) ne udarijo v vaše oči.
Ne usmerjajte laserskega žarka v plin, ki bi lahko eksplodiral.
Preberite celotna varnostna navodila v knjižici, priloženi k tej napravi.

PRVA UPORABA

Odstranite vse zaščitne filme, če so nameščeni.
Odprite predel za baterije [5] in vstavite litij-ionsko baterijo. (Uporabite lahko tudi alkalne baterije 4x AA.) Upoštevajte navedeno polarnost.

VTIČNICA ZA IZMENIČNI/ENOSMERNI TOK (AC/DC) - ELEKTRIČNI ADAPTER IN BATERIJSKI SISTEM

Laser lahko napajate neposredno iz omrežja, ko v njem ni baterije ali ko se litij-ionska baterija izprazni. Uporabite električni adapter, da laserju zagotovite neprekinjeno električno energijo.
Pri povezovanju električnega adapterja z vtičnico AC/DC [9] se bo samodejno prekinilo napajanje iz litij-ionske baterije. **Pri uporabi vtičnice AC/DC [9] se litij-ionska baterija ne polni!**
MC3D Brave lahko uporabljate tudi z alkalnimi baterijami 4x AA, preprosto tako, da litij-ionsko baterijo zamenjate z alkalnimi baterijami 4x AA.

NAPOLNITE LITIJ-IONSKO BATERIJO

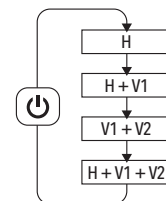
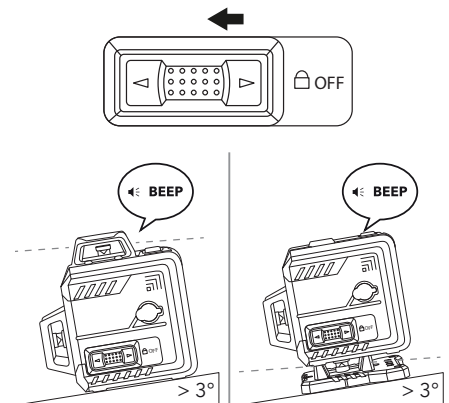
Litij-ionsko baterijo lahko napolnite samo tako, da na adapter priključite dodatni kabel in ga priključite v mikro USB vhod litij-ionske baterije.
Uporabljajte samo priložen polnilnik, da se izognete poškodbam.

VODORAVNA IN NAVPIČNA PORAVNAVA

- Stikalo za vklop/izklop "ON/OFF" - Transportno varovalo [4] premaknite v levo (dva koraka). Laser se vklopi in sproži mehanizem za izravnavanje nihala. Pri vklopu naprave se aktivira samo vodoravni laserski žarek.
MC3D Brave se lahko zdaj sam izravna. Prepričajte se, da naprava ni postavljena na površino z naklonom več kot 3°. Če naklon naprave preseže 3°, ta zapiska in laserske žarke začnejo utripati.
- Uravnajte položaj laserske naprave, da se piskanje ne ustavi. Zdaj lahko laser samodejno prikazuje popolnoma izravnane laserske žarke (vodoravne in navpične).
- Dodatne/druge žarke (vodoravne in navpične) lahko vklopite ali izklopite z gumbom za izbiro žarkov [7].
- Svetujemo, da vodoravni žarek nastavite na svojo delovno višino.

OPOMBA

- KRIŽNE LASERJE JE MOGOČE UPORABLJATI SAMO NA STOJALIH, KI SO NASTAVLJIVI PO VIŠINI, NA PRIMER NA STOJALIH Z ROČICAMI ALI TELESKOPSKIH STATIVIH.**
- ČE JE DELOVNO MESTO ZELO OSVETLJENO, NPR. NA PROSTEM, BO MORDA TREBA UPORABITI LASERSKI SPREJEMNIK.**



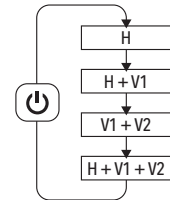
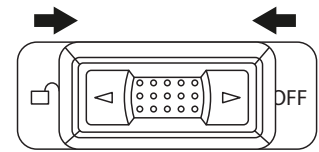
■ NAČIN NAKLONA

Z Multicross 3D Brave je mogoče nastaviti naklone. Če želite to narediti, morate blokirati nihalo.

POMEMBNO:

Upoštevajte, da se v tem načinu laser ne več samodejno izravna.

- Stikalo za vklop/izklop - Transportno varovalo [4] premaknite v center (en korak). Laser je vklopljen in nihalo je še vedno blokirano. Pri vklopu naprave se aktivira samo vodoravni laserski žarek.
- Dodatne/ostale žarke (vodoravne in navpične) lahko vklopite ali izklopite z gumbom za izbiro žarkov [7].
- Obračajte lasersko napravo, dokler ne pokaže laserskih žarkov pod naklonom, ki ga potrebujete. Za izpeljavo tega postopka priporočamo uporabo stativa z nagibno glavo.



■ SPREJEMNI NAČIN

Če je okolje zelo osvetljeno ali če želite delati na večji razdalji (npr. pri delu na prostem), lahko uporabite sprejemnik (ni priložen).

- Ko je naprava aktivirana, lahko pritisnete gumb sprejemnika [8], da vklopite način sprejemnika (ali utripajoči način). Z aktivacijo tega načina bo laserska svetloba nekoliko temnejša, ker se pri frekvenci 10KHz zelo hitro vklaplja in izklaplja (utripa). Sprejemniki lahko zaznajo to utripajoče laserske žarka.

MC3D Brave projicira (zelene) laserske žarke 515nm pri 10KHz. Preverite združljivost sprejemnika.


■ VZDRŽEVANJE

Popravila ali servis v tem priročniku niso zajeti in jih sme izvajati samo kvalificirano usposobljeno tehnično osebje.

Občasno očistite napravo s suho krpo. Na tej napravi ne uporabljajte abrazivnih sredstev ali topil.

Na servisu uporabite samo dele, ki jih določi proizvajalec.

SPECIFIKACIJE

Prepoznavnost	
Natančnost	2mm/10m
Doseg (s sprejemnikom)	2x50m
Neprepustnost za prah in vodo	IP54
Baterije	Litij-ionska (vključena) ali 4x AA
Električni priključek izmeničnega toka	✓
Izravnava	Izravnavanje nihala
Grezilo	✓
Število laserskih pik na žarek	0
Število 90° stopinjskih kotov	4
Število 45° stopinjskih kotov	0
Vrtljaji na minuto	Ni na voljo
Funkcija skeniranja	x
Funkcija vetra	x
Funkcija nagiba	x
Območje samoizravnave	±3°
Funkcija naklona	x
Največji nastavljeni naklon (os X / os Y)	+/- 45°
Daljinsko upravljanje	x
Vgrajen navoj za stojalo	1/4
Nihajni zatič (za ročno nastavitev naklona)	✓
Varnost prevoza nihala	✓
Število laserskih diod	3
Laserska frekvenca (v sprejemnem načinu)	10KHz
Razred laserja	Razred 2 - 515 NM - <1 mW
Električni priključek AC	✓
Polnilnik vgrajen v električni priključek	✓

Futech je registrirana blagovna znamka podjetja Laseto d.d. iz Belgije.

Futech izjavlja, da je Multicross 3D Brave /Multicross 3D Floor v skladu z naslednjimi standardi:
· EN 61010-1: 2010

Sledi določbam direktive:

Testiral je TMC Testing Services (Shenzhen)
Številka potrdila TMC200310101-S

