

MULTICROSS 3D BRAVE MULTICROSS 3D FLOOR

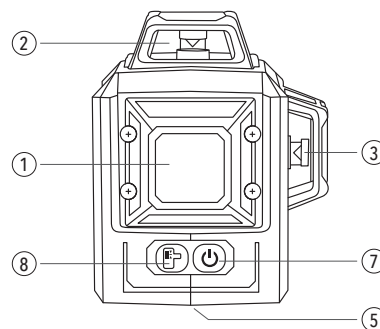
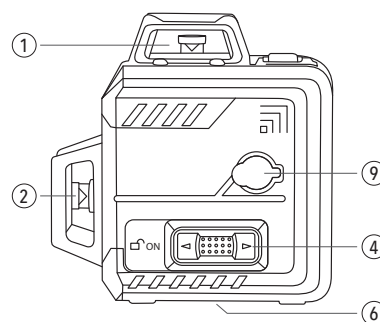
3D KRYSSLASER



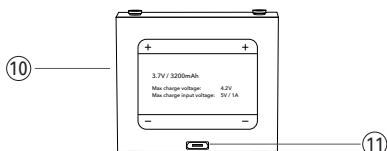
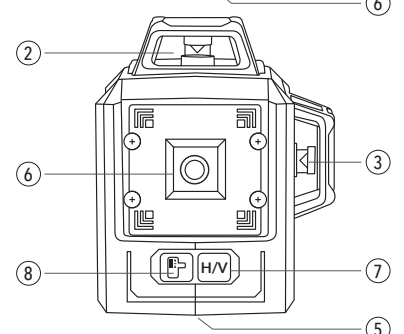
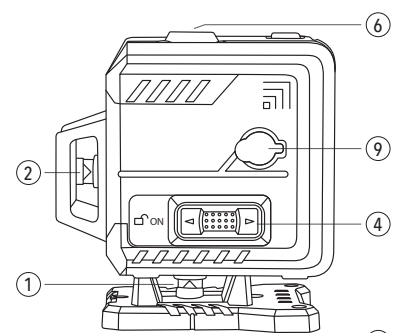
BESKRIVELSE

1. Horizontal laserutgang
2. Vertikal laserutgang
3. Vertical laserutgang (V2)
4. Slå Av/På - Transportlås
5. Batterirom
6. Tripodtråd 1/4"
7. Linjevalgsknapp
8. Mottakerknapp
9. AC/DC-stikkontakt
10. Li-ion-batteri
11. Micro-USB-kontakt

Multicross 3D Brave



Multicross 3D Floor



SIKKERHET

Utvis ekstrem forsiktighet når laserstrålen slås på.
Ikke la strålen komme inn i øynene dine, andre personer øyne eller et dyrs øyne.
Vær forsiktig slik at refleksjoner av strålen (på en reflekterende overflate) ikke treffer øynene dine.
Ikke sikt laserstrålen på eventuell gass som kan eksplodere.
Les alle sikkerhetsinstruksjonene i håndboken som fulgte med denne enheten.

FØRSTEGANGSBRUK

Fjern eventuell beskyttelsesfilm der dette er brukt.
Åpne batterirommet [5] og sett inn Li-ion-batteriet. (Du kan også bruke 4 stk. alkaliske AA-batterier.) Vær nøye med å respektere angitt polaritet.

AC/DC-STIKKONTAKT - STRØMADAPTER OG BATTERISYSTEM

Laseren kan drives av hovedkraft direkte når det ikke er noe batteri inni laseren eller når Li-ion-batteriet blir flatt. Bruk den medfølgende strømadapteren for forsyne laseren med kontinuerlig strøm.
Når du kobler strømadapteren til AC/DC-stikkontakten [9], kuttes strømmen fra Li-ion-batteri automatisk. **Når du bruker AC/DC-stikkontakten [9], lades ikke Li-ion-batteriet!**
Du kan også bruke MC3D Brave med 4 stk. alkaliske AA-batterier, ganske enkelt ved å erstatte Li-ion-batteriet med 4 stk. alkaliske AA-batterier.

LADE LI-ION-BATTERIET

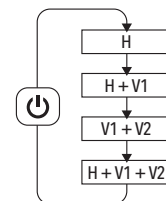
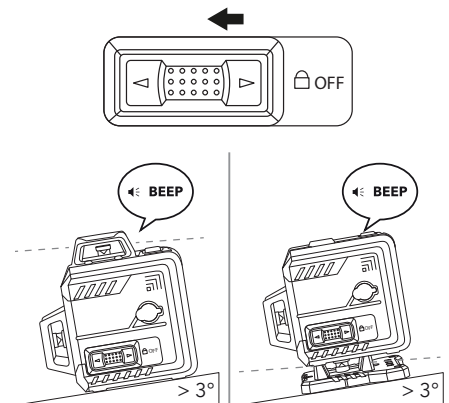
Du kan kun lade Li-ion-batteriet ved å koble den ekstra lille kabelen til adapteren og plugge denne kabelen i Micro-USB-kontakten på Li-ion-batteriet.
Bruk kun den medfølgende laderen for å unngå skade.

HORISONTAL OG VERTIKAL JUSTERING

- Skyv På/Av-bryteren – Transportlås [4] mot venstre (to trinn). Laseren slås på og pendelnivelleringsmekanismen frigjøres. Kun den horisontale laserlinjen aktiveres når du slår på enheten.
MC3D Brave er nå i stand til å justere seg på egen hånd. Forsikre deg om at instrumentet ikke er plassert på en overflate som heller mer enn 3°. Hvis instrumentets helning overstiger 3°, kommer enheten til å pipe og laserlinjene til å blinke.
Flat ut laserenhetens posisjon til pipingens stanser. Laseren er nå i stand til å automatisk vise perfekt nivellerte laserlinjer (horisontale og vertikale).
- Du kan slå på eller av flere/andre linjer (horisontale og vertikale) ved hjelp av linjevalgsknappen [7].
- Vi anbefaler å stille den horisontale linjen til arbeidshøyden din.

MERK

- **TVERRLINJELASERE KAN KUN BRUKES PÅ TRIPODER SOM KAN JUSTERES I HØYDEN, FOR EKSEMPEL TELESKOPISE TRIPODER ELLER MED SVEIV.**
- **HVIS ARBEIDSMRÅDET ER VELDIG STERKT OPPLYST, F.EKS. UTENDØRS, KAN DET VÆRE NØDVENDIG Å BRUKE EN LASERMOTTAKER.**



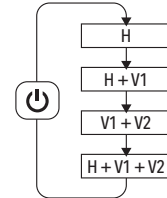
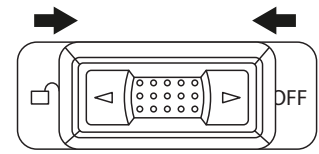
■ HELNINGSMODUS

Det er mulig å angi helninger med Multicross 3D Brave. For å gjøre dette jobber du med en blokkert pendel.

VIKTIG:

Husk at laseren ikke lenger nivelleres automatisk i denne modusen.

- Skyv På/Av-bryteren – Transportlås [4] til midtposisjonen (ett trinn). Laseren slås på og pendelen er fremdeles blokkert. Kun den horisontale laserlinjen aktiveres når du slår på enheten.
- Du kan slå på eller av flere/andre linjer (horisontale og vertikale) ved hjelp av linjevalgsknappen [7].
- Drei laserenheten til den viser laserlinjer med helningen du trenger. (Vi anbefaler å bruke en tripod med vipbart hode til slik bruk.



■ MOTTAKERMODUS

Når omgivelsene er veldig sterkt opplyst eller du vil jobbe på en større avstand (f.eks. når du arbeider utendørs), kan du bruke en mottaker (ikke inkludert).

- Straks enheten er aktivert, kan du trykke på mottakerknappen [8] for å slå på mottakermodus (eller pulsmodus). Ved å aktivere denne modusen blir laserlysets styrke litt mindre, fordi laserlyset slås på og av veldig raskt med en frekvens på 10 KHz (pulserende). Mottakere er i stand til å oppdage disse pulserende laserlinjene.

MC3D Brave projiserer laserlinjer på 515 nm (grønn) ved 10 KHz. Kontroller mottakerens kompatibilitet.


■ VEDLIKEHOLD

Reparasjoner eller tjenester omfattes ikke av denne håndboken, og skal kun utføres av kvalifiserte og opplærte teknikere.

Tørk av huset med en tørr klut regelmessig. Ikke bruk slipe- eller løsemidler på dette instrumentet.

Til service må du kun bruke delene produsenten har spesifisert.

SPESIFIKASJONER

Synlighet	
Presisjon	2 mm / 10m
Rekkevidde (med mottaker)	2 x 50 m
Støv- og vanntetthet	IP54
Batterier	LI-ION (inkludert) eller 4 x AA
AC-strømkontakt	✓
Nivellering	Pendelnivellering
Blylodd	✓
Antall laserprikker per linje	0
Antall vinkler på 90°	4
Antall vinkler på 45°	0
Omdreiningstall	Ikke aktuelt
Skannefunksjon	x
Vindfunksjon	x
Vippefunksjon	x
Selvtjevningssrekkevidde	±3°
Helningsfunksjon	x
Maksinnstilling for helning (X-akse/Y-akse)	±45°
Fjernkontroll	x
Innebygd skrue til tripod	1/4
Pendellås (for manuelle helninger)	✓
Transportsikkerhet for pendelen	✓
Antall laserdioder	3
Laserfrekvens (i mottakermodus)	10 KHz
Laserklasse	Klasse 2 - 515 NM - <1 mW
AC-strømkontakt	✓
Lader integrert i AC-strømkontakt	✓

Futech er et registrert varemerke tilhørende Laseto NV i Belgia.

Futech erklærer at Multicross 3D Brave / Multicross 3D Floor samsvarer med følgende standarder:

- EN 61010-1: 2010

etter bestemmelsene i direktiv:

Testet av TMC Testing Services (Shenzhen)
Sertifikatnummer TMC200310101-S

