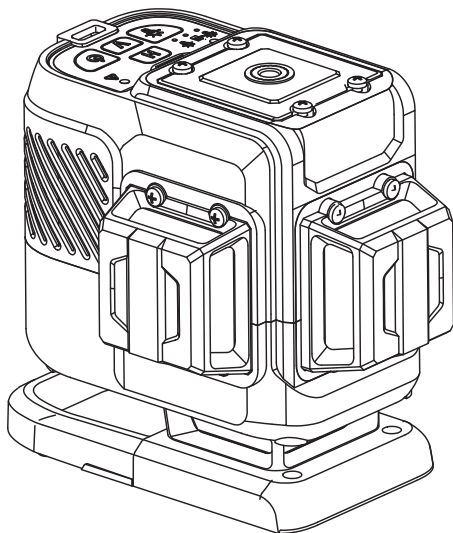


MANUALE UTENTE

IT ITALIANO

026.3FG 3D FLOOR VERDE



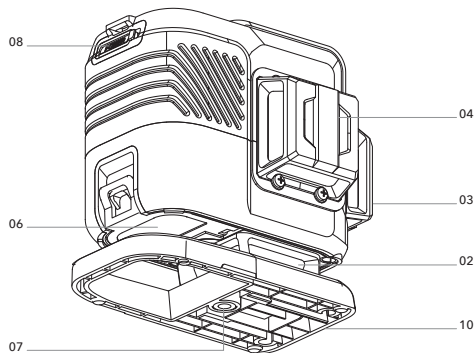
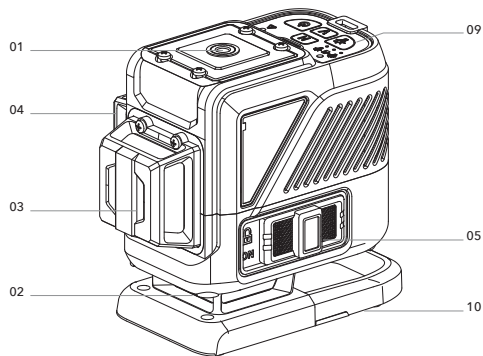
Manuale
nella propria lingua?

Vedere la copertina
posteriore



FUTECH
futech-tools.com

PANORAMICA



■ LASER

- 01 Filettatura superiore per treppiede 1/4"
- 02 Uscita laser orizzontale inferiore
- 03 Uscita laser verticale frontale (V1)
- 04 Uscita laser verticale laterale (V2)
- 05 Interruttore On/Off/Sicurezza di trasporto
- 06 Vano batteria
- 07 Filettatura per treppiede 1/4"
- 08 Presa di alimentazione USB-C
- 09 Tastierino
- 10 Base

■ SCHERMO



- A Pulsante H per le linee orizzontali
- B Pulsante V per le linee verticali
- C Pulsante ricevitore / risparmio energetico
- D Pulsante di accensione
- E LED indicatore ricevitore / alimentazione
- F LED di avviso
- G Indicatore della batteria



GUIDA RAPIDA

TASTIERINO	NOME	FUNZIONE	
A	Pulsante H	Premere	(Dis)attivare le linee laser orizzontali
B	Pulsante V	Premere	(Dis)attivare le linee laser verticali
C	Ricevitore / risparmio energetico	Premere	Cicla tra piena potenza, mezza potenza e modalità ricevitore
D	Pulsante di accensione	Tenere premuto	Accende il dispositivo con il pendolo bloccato (per pendenza manuale)
E	LED ricevitore / alimentazione	Verde	Il dispositivo è acceso alla massima potenza
		Rosso	La modalità ricevitore è attivata (il ricevitore può essere utilizzato)
		Giallo	Modalità risparmio energetico
F	LED di avviso	Arancione, lampeggiante lento	Pendenza attiva (pendolo bloccato, laser non livellato)
		Arancione, lampeggiante veloce	Fuori dal campo di autolivellamento
G	Indicatore della batteria		

SICUREZZA

Si prega di leggere le istruzioni di sicurezza fornite nel libretto separato incluso con il dispositivo.

RADIAZIONE LASER - Prodotto laser di Classe 2.
- Non fissare il raggio.

BATTERIA

Questo laser può essere utilizzato con la batteria in dotazione (7,4 V, 2200 mAh) oppure con l'adattatore di alimentazione USB-C fornito. La batteria si ricarica quando è inserita nel dispositivo e l'adattatore di alimentazione è collegato. Il dispositivo può essere utilizzato durante la ricarica.

PRIMO UTILIZZO

Rimuovere tutte le pellicole protettive.

Inserire la batteria LI-ION fornita nel dispositivo aprendo il vano batteria [06]. Assicurarsi che la batteria sia completamente carica.

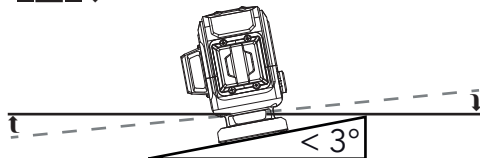
USO

■ AUTOLIVELLAMENTO



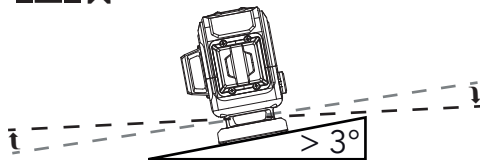
Far scorrere l'interruttore On/Off/Sicurezza di trasporto [05] in posizione "ON". Il laser si accende, il meccanismo di livellamento a pendolo viene sbloccato e lo strumento è in grado di autolivellarsi.

Il laser può autolivellarsi entro un intervallo di circa 3° in ogni direzione.



Ciò significa che il laser può proiettare linee perfettamente orizzontali o verticali (100%) quando viene posizionato su una superficie inclinata fino a circa 3° massimo.

Se il laser viene posizionato su una superficie che supera i 3°, non sarà più possibile ottenere una linea laser orizzontale o verticale livellata.



Ciò significa che il laser può proiettare linee perfettamente orizzontali o verticali (100%) quando viene posizionato su una superficie inclinata fino a circa 3° massimo.

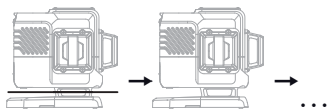
Se il laser viene posizionato su una superficie che supera i 3°, non sarà più possibile ottenere una linea laser orizzontale o verticale livellata.

■ ACCENSIONE / SPEGNIMENTO DELLE LINEE LASER

All'accensione del dispositivo, tutti e 3 i diodi laser vengono attivati.

— LINEE LASER ORIZZONTALI

Per modificare le linee laser orizzontali proiettate, premere il pulsante H per le linee orizzontali [A].



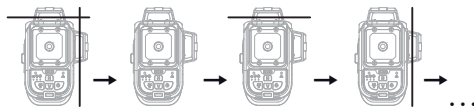
- Premere il pulsante H [A] una prima volta per spegnere la linea laser orizzontale [02].
- Premere il pulsante H [A] una seconda volta per accendere la linea laser orizzontale [02].
- ... (questi due passaggi precedenti si ripeteranno)

NOTA

Si consiglia di impostare la linea orizzontale all'altezza di lavoro desiderata, utilizzando un treppiede.

— LINEE LASER VERTICALI

Per modificare le linee laser verticali proiettate, premere il pulsante V per le linee verticali [B].



- Premere il pulsante V [B] una prima volta per spegnere tutte le linee laser verticali.
- Premere il pulsante V [B] una seconda volta per accendere la linea laser verticale frontale (V1) [02].
- Premere il pulsante V [B] una terza volta per accendere la linea laser verticale laterale (V2) [03].
- Premere il pulsante V [B] una quarta volta per accendere entrambe le linee laser verticali (V1+V2) [02][03].
- ... (questi quattro passaggi precedenti si ripeteranno)

NOTA

Quando entrambe le linee verticali sono attivate, è possibile misurare un angolo esatto di 90° oppure visualizzare una linea a piombo (linea immaginaria tra la croce sul pavimento e la croce sul soffitto).

■ MODALITÀ INCLINAZIONE



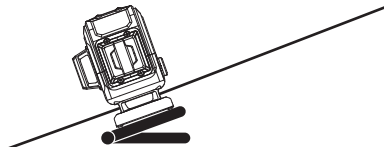
Far scorrere l'interruttore On/Off/Sicurezza di trasporto [04] su "OFF" in modo che i fasci laser siano spenti e il blocco di trasporto sia attivo (il pendolo è bloccato).

Tenere premuto il pulsante di accensione [D] per circa 3 secondi. Tutte le linee laser si accenderanno senza disattivare la sicurezza di trasporto (il pendolo rimane bloccato in posizione). L'indicatore di avviso [F] lampeggia lentamente e le linee laser lampeggiano ogni 8 secondi.

Questo serve ad avisare che il laser non è livellato!

Tenere nuovamente premuto il pulsante H / pulsante di accensione [A] per circa 3 secondi per spegnere il laser in modalità inclinazione.

___ PENDENZA MANUALE



È possibile posizionare fisicamente il dispositivo con l'inclinazione desiderata utilizzando una superficie inclinata oppure un adattatore di inclinazione (accessorio opzionale).

NOTA

In modalità inclinazione, le linee laser non vengono più autolivellate automaticamente. Un indicatore di avviso [F] lampeggiante lentamente e le linee laser intermittenti ricordano che il pendolo è bloccato e che il laser non si livellerà.



■ MODALITÀ RICEVITORE



Premere il pulsante ricevitore / risparmio energetico [C] per attivare la modalità ricevitore. Questo pulsante dispone di tre modalità. La modalità attiva è indicata dal LED indicatore Ricevitore/Alimentazione [D]. Premere il pulsante Modalità ricevitore [C] il numero di volte necessario fino a quando la modalità desiderata è attiva:

VERDE: piena potenza

ROSSO: modalità ricevitore

GIALLO: modalità risparmio energetico

Quando il LED indicatore Ricevitore/Alimentazione [D] è verde, le linee laser possono essere rilevate da un ricevitore laser.

SPECIFICHE TECNICHE

Visibilità	
Precisione	$\pm 2 \text{ mm} / 10 \text{ m}$
Portata con ricevitore	2x 40 m
Campo di livellamento	$\pm 3^\circ$
Livellamento	Livellamento a pendolo
Funzione di inclinazione	Manuale (tramite blocco del pendolo)
Filettatura per treppiede	1/4"
Lunghezza d'onda del laser	515 nm
Classificazione laser	Classe 2, < 1mW
Alimentazione	Batteria Li-Ion 7.4V, 2200mAh
Protezione	IP54
Peso	0,260 kg
Temperatura di esercizio	-5°C ~ +40°C

NOTA

Tutti i laser Futech utilizzano una frequenza di 10 kHz in modalità ricevitore. Sono compatibili solo i ricevitori in grado di rilevare linee laser a 10 kHz.



DICHIARAZIONE DI CONFORMITÀ

Futech (Belgio) dichiara sotto la propria responsabilità che
questo dispositivo:

- 026.3FG, 3D FLOOR VERDE

è conforme agli standard

EN IEC 61326-1:2021,

IEC 60825-1:2014

in conformità alle disposizioni della/delle Direttiva/e
2014/30/EU.

Lier, Belgio,

aprile 2025

Patrick WaÛters

Ci riserviamo il diritto di eventuali errori di stampa. Le immagini utilizzate non sono vincolanti. Tutte le caratteristiche, le funzionalità e le altre specifiche del prodotto sono soggette a modifiche senza preavviso né obbligo.



MANUALE UTENTE

altre lingue:



DA DANSK



DE DEUTSCH



ES ESPAÑOL



ET EESTI KEEL



FI SUOMEN KIELI



FR FRANÇAIS



IS ÍSLENSKA



IT ITALIANO



NL NEDERLANDS



NO NORSK



PT PORTUGUÊS



SL SLOVENŠČINA



SV SVENSKA



Facebook
@futechtools



LinkedIn
futechtools



World Wide Web
futech-tools.com



YouTube
@futechtools